



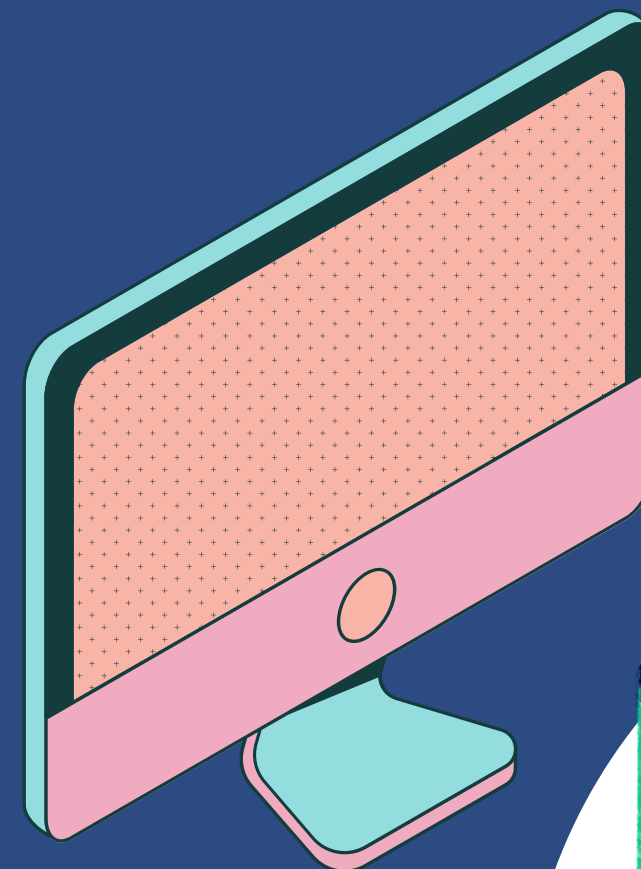
คู่มือการเข้าเว็บไซต์

Studentloan PCRU

จัดทำโดย งานวิจัยและพัฒนาซอฟต์แวร์คอมพิวเตอร์และเครือข่าย
สำนักวิทยบริการและเทคโนโลยีสารสนเทศ มหาวิทยาลัยราชภัฏเพชรบูรณ์



1. เข้าที่เว็บไซต์ <https://www.pcru.ac.th> เลือก สำหรับนักศึกษา
2. คลิกที่ลิงค์ ระบบยื่นแบบคำขอกู้ยืม กยศ. ดังภาพ



⊕ ระบบสารสนเทศสำหรับนักศึกษา

- e ระบบทะเบียนและวัดผล
- e ระบบบันทึกการเรียนการสอน eClassroom
- e ระบบประเมินการสอน
- e ประกาศข้อกำหนดด้านคุณธรรมสำหรับนักศึกษา
- e PCRU Digital Literacy Exam
- e ระบบหอพักนักศึกษา
- e การตรวจสอบรายชื่อผู้สำเร็จการศึกษา
- e ระบบประกันอุบัติเหตุมหาวิทยาลัยราชภัฏเพชรบูรณ์
- e บริการสืบค้นหนังสือและวารสาร
- e ระบบยื่นแบบคำขอกู้ยืม กยศ.**



3. หรือสามารถเข้าถึงเว็บไซต์ <https://studentloan.pcru.ac.th/> จะแสดงเว็บไซต์ดังภาพ

Studentloan PCRU

ระบบยื่นแบบคำขอกู้ยืม กยศ.

กองพัฒนานักศึกษา
มหาวิทยาลัยราชภัฏเพชรบูรณ์

เข้าสู่ระบบ

ชื่อผู้ใช้
กรรณกรรกรหัสนักศึกษา

รหัสผ่าน
กรรณกรรกรหัสผ่าน

เข้าสู่ระบบ

จำนวนผู้เข้าใช้งานวันนี้ : 0

สงวนลิขสิทธิ์ © 2025
พัฒนาโดย งานวิจัยและพัฒนาซอฟต์แวร์ฯ
สำนักวิทยบริการและเทคโนโลยีสารสนเทศ

4. ป้อนข้อมูลการเข้าใช้งาน

ชื่อผู้ใช้ : หมายเลขประจำตัวนักศึกษา

รหัสผ่าน : รหัสผ่านของนักศึกษา

5. กดปุ่ม เข้าสู่ระบบ ระบบจะนำเข้าสู่หน้าโปรแกรมต่อไป

หมายเหตุ : เฉพาะนักศึกษาของมหาวิทยาลัยราชภัฏเพชรบูรณ์ เท่านั้น